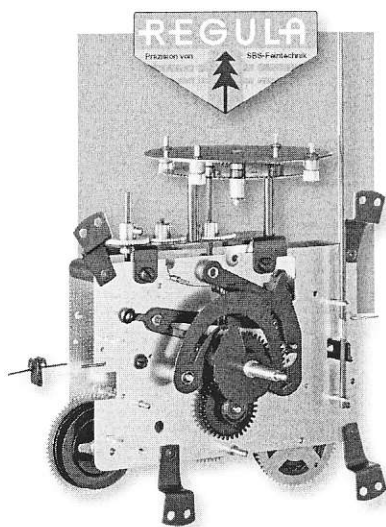


REGULA Typ 72



Acht-Tag-Geh- und
Rechenschlagwerk
mit Gewichtszug

Kuckuck Uhr- werk Typ 72 mit Reigen, ohne Musikwerk

Ausführungen

Kuckuckruf und Gongschlag zu jeder halben und vollen Stunde. Zusätze für sonstige optische und akustische Funktionsvarianten. Verschiedene Pendellängen.

Technischer Aufbau

Mechanisches Uhrwerk. In Messingplatinen gelagerte Laufzapfen sowie vermessingte oder Messing-Ketten.

Technische Daten

Abmessungen: Platinen 77 x 116 mm
Laufweite: 20 mm
Fallhöhe: ca. 180 cm / Woche
Pendellängen: 28,5 / 40 und 60 cm

Sonstige Ausstattung

- 1/2-Stundenschlag
- Schlagabschaltung durch Steuerhebel
- Antriebe für Musikwalzen und sonstige bewegliche Figuren

Eight-Day Clock and
Striker Works with
Weighted Chain

Type 72 Cuckoo Clockwork with Dancers, no Music

Variants

Cuckoo call and gong on the half hour and the hour. Add-ons for other alternative visual and acoustic functions. Various pendulum lengths.

Mechanical Design

Mechanical clockwork with bearing-mounted journals in the base plate and brass plated chains.

Technical Data

Base plate
dimensions: 77 x 116 mm
Inside width: 20 mm
Drop: approx. 180 cm per week
Pendulum
lengths: 28.5 / 40 and 60 cm

Other Equipment

- Strike every hour
- Strike can be deactivated with control lever
- Drives for musicboxes and other moving figures

Mécanismes
à cycles huit jours
à contrepoids

Mouvements pour coucous type 72 avec ronde, sans musique

Modèles

Appel du coucou et gong toutes les demi-heures et heures pleines. Suppléments pour autres variantes optiques et acoustiques. Différentes longueurs de balancier.

Conception

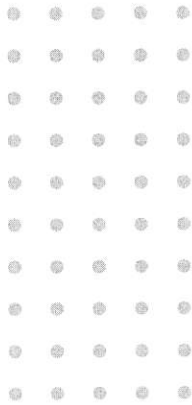
Monument mécanique. Tourillons logés dans des platines en laiton. Chaînes plaquées laiton ou en laiton.

Données techniques

Dimensions : platines 77 x 116 mm
Hauteur du
mouvement : 20 mm
Course : environ 180 cm /
semaine
Longueur du
balancier : 28,5 / 40 et 60 cm

Autres accessoires

- Coup sonnant toutes les 1/2 heures
- Arrêt de la sonnerie par levier de commande
- Entraînements pour danseurs et autres figurines animées de mouvements



Wichtige Hinweise zur Bestellung von Ersatzteilen

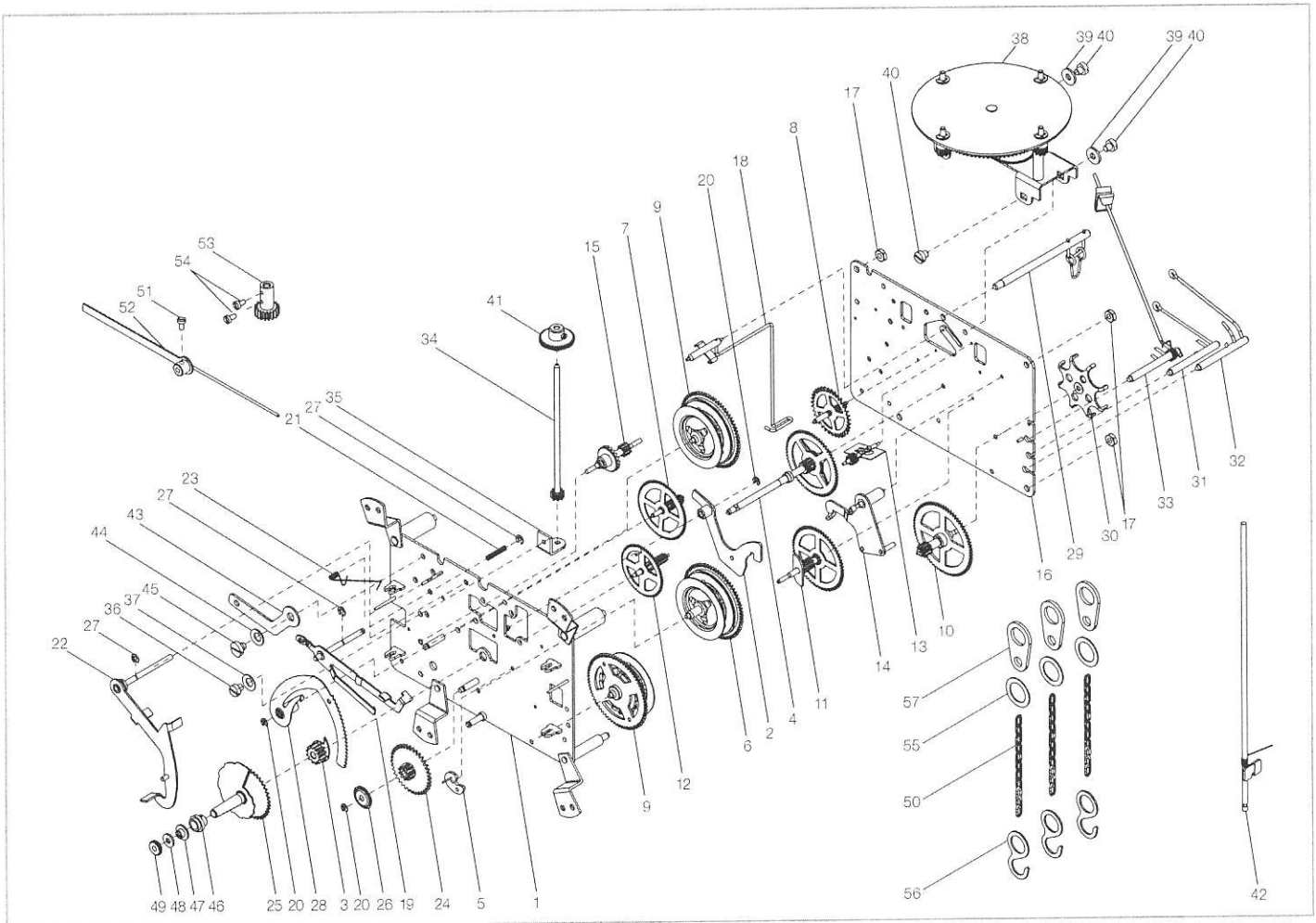
Bei der Ersatzteilbestellung ist neben der Pos.-Nr. die Typen-Nr. des Uhrwerkes und das Fertigungsjahr (z.B. 72 - N) zu vermerken. Diese Angaben finden Sie im Stempelfeld „Made in Germany“.

Important Notes for Ordering Spare Parts

When ordering spare parts, the following must be included in addition to the item number: The clockwork model number and the year of manufacture (e.g. 72 - N). These entries are located in close proximity to the "Made in Germany" stamp.

Indications importantes pour la commande de pièces de rechange

Lors de la commande de pièces de rechange, en plus du numéro (Pos.), il convient de mentionner le modèle du mouvement et l'année de sa fabrication (p. ex. 72 - N). Vous trouverez ces informations dans le champ du poinçon «Made in Germany».



Für Teile, deren Pos.-Nr. mit Symbolen versehen sind, benötigen wir zusätzliche Angaben

- = Pendellänge
(auf der Deckplatte ersichtlich)
- = Länge
- ◆ = Ausführung
(Länge, Biegung, Oberflächenbehandlung, Material)

The following information must also be provided for parts identified with symbols to the right of the item number

- = Pendulum length
(visible on the cover plate)
- = Length
- ◆ = Type
(length, arch, surface finish, material)

Les pièces dont les numéros (Pos.) sont marqués d'un symbole nécessitent les informations supplémentaires suivantes

- = Longueur du pendule (visible sur la platine arrière)
- = Longueur
- ◆ = Exécution (longueur, courbure, traitement de surface, matériel)

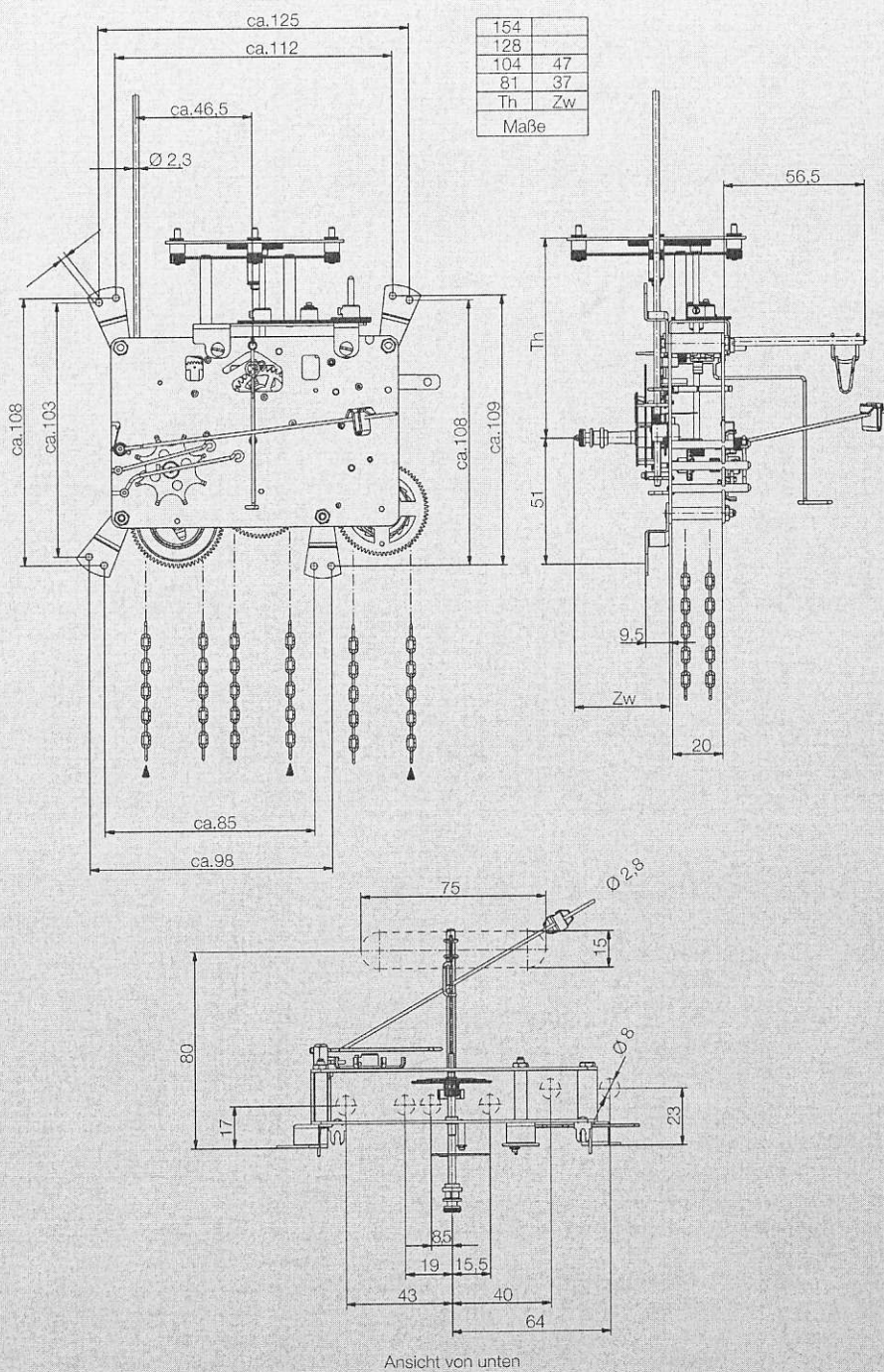
Ersatzteil-Nr. Typ 72 mit Reigen, ohne Musik

Spare part no. Clockwork 72 with dancers, no music

Pièce de rechange n° Mouvement 72 avec ronde, sans musique

Pos.	Bezeichnung	Designation	Description	Ersatzteil-Nr.
1	Gestellplatine	Base plate	Platine avant avec piliers	72.10.002.000-00
2	Sicherungshebel	Locking lever	Levier de sécurité	72.10.080.000-00
3	Auslöser	Tripping gear	Doigt de déclenchement	25.10.069.000-00
4 ● ■	Minutenradwelle	Minute gear shaft	Axe et pignon de la roue des minutes	72.10.035.000-...
5	Schöpfer	Gathering pallet	Levée	25.10.068.000-00
6	Walzenrad Gehwerk	Roller gear, time	Roue motrice, mouvement horaire	72.10.010.000-00
7 ■	Mittelrad	Middle gear	Roue moyenne	25.10.040.000-...
8	Steigrad	Escape wheel	Roue d'échappement	72.10.046.000-00
9	Walzenrad Schlagwerk	Roller gear, strike	Roue motrice, sonnerie	72.10.011.000-00
10	Bodenrad Schlagwerk	Chain gear, strike	Roue de huitaine, sonnerie	72.10.024.000-00
11	Schöpferrad	Gathering pallet gear	Roue d'arrêt	35.10.041.000-00
12	Flügelrad	Fan wheel	Roue de délai	72.10.047.000-00
13	Flügel	Fan	Volant avec axe	72.10.042.000-01
14	Einlösehebel	Strike release lever	Levier intermédiaire	70.10.085.000-00
15	Bodenrad Musikwerk	Chain gear, music box	Roue de huitaine, musique	72.10.162.000-00
16	Nagelrad	Star wheel	Roue de délai, musique	72.10.157.000-00
17	Zwischenrad 1	Intermediate gear 1	Roue intermédiaire 1	70.10.152.000-00
18	Zwischenrad 2	Intermediate gear 2	Roue intermédiaire 2	70.10.153.001-00
19	Anschlaghebel	Strike lever	Levier de butée	70.10.253.000-00
20	Winkelhebel	Bell crank	Détentillon	70.10.145.000-00
21	Deckplatine	Cover plate	Platine arrière	72.10.003.000-00
22	6-kt. Mutter M3	M3 hex nut	Ecrrou hexagonal - M3	00.91.030.001-01
23	Anker	Verge	Ancre	72.10.051.000-01
24	Warnungshebel	Alert lever	Levier de délai	70.10.070.000-00
25	Sicherungsscheibe 1,5 mm	Retaining washer, 1.5 mm	Clip de sécurité 1,5 mm	00.91.041.007-01
26	Sicherungsscheibe 1,9 mm	Retaining washer, 1.9 mm	Clip de sécurité 1,9 mm	00.91.041.006-01
27	Druckfeder	Compression spring	Ressort hélicoïdal	25.16.071.007-00
28	Falle	Locking lever	Levier d'arrêt	70.10.095.000-00
29	Mitnehmerhebel	Drive lever	Levier d'accompagnement	70.15.077.000-01
30	Feder für Falle	Spring for locking lever	Ressort de levier d'arrêt	25.16.072.000-01
31	Wechselrad	Minute wheel	Roue de minuterie	25.12.041.000-01
32	Zeigerrad	Hand gear	Roue des heures (avec colimaçon 1/2)	25.10.062.000-...
33	U-Scheibe für Wechsel	Washer for minute wheel	Rondelle de minuterie	25.17.026.000-00
34	Rechen	Rack	Râteau	25.10.075.000-00
35	Auslösehebel	Actuating lever	Levier de déclenchement	70.10.147.000-00
36	Auslösescheibe	Actuating gear	Disque de déclenchement	70.10.144.000-00
37	Schneckenwelle	Worm shaft	Vis sans fin avec volant	70.10.158.000-03
38	Flachkopfschraube M 3 x 4	M 3 x 4 flat head screw	Vis à tête plate M 3 x 4	00.91.009.033-01
39	Schneckenrad	Worm gear	Roue de vis sans fin	70.10.033.000-00
40	Pendelhänger	Pendulum hanger	Potence du pendule	72.10.052.000-00
41	Schlagnagelscheibe	Star wheel	Etoile de sonnerie	35.10.086.000-00
42	Pfeifenwelle 1	Lift-wire shaft 1	Axe 1 de commande du soufflet	35.10.097.000-00
43	Pfeifenwelle 2	Lift-wire shaft 2	Axe 2 de commande du soufflet	35.10.098.000-00
44 ●	Hammerwelle	Hammer, complete	Axe du marteau	35.10.214.000-...
45	Vogelstock rechts	Bird post, right side	Support de l'oiseau, droit	70.10.241.000-02
46	Vogelstock links	Bird post, left side	Support de l'oiseau, gauche	70.10.241.000-12
47	Abstellhebel	Shut-off lever	Levier stop	72.10.247.000-00
48	Flachkopfschraube M 3 x 1,8	M3x1.8 flat head screw	Vis à tête plate M 3 x 1,8	00.91.013.021-01
49	Federscheibe A4	Spring washer, A4	Rondelle ressort A4	00.91.033.006-02
50	Scheibe ø 3,1 x 8,1 x 1	Washer 3.1 mm dia., 8.1x1	Rondelle ø 3,1 x 8,1 x 1	00.91.035.142-01
51	Antriebsrad 1	Drive gear 1	Roue d'entraînement 1	70.10.009.000-00
52	Zyl.-Schraube M 2 x 4	M2x4 socket head screw	Vis cylindrique M 2 x 4	00.91.006.000-01
53	Antriebsrad 2	Drive gear 2	Roue d'entraînement 2	70.10.154.000-00
54	Zeigerbuchse	Hand-nut bushing	Goutte d'aiguille	25.14.095.000-02
55	Zeigerbuchse	Hand-nut bushing	Goutte d'aiguille	25.14.095.000-00
56	Scheibe ø 2,6 / 6,6 x 0,8	Washer, 2.6 mm dia., 6.6 x 0.8	Rondelle ø 2,6 / 6,6 x 0,8	00.91.035.241-00
57	Zeigermutter	Hand-nut	Ecrrou d'aiguilles	07.17.035.000-00
58 ◆	Kette 2000 mm lang	Chain, 2000 mm long	Chaîne, longueur 2'000 mm	01.16.001...-00
59 ◆	Kettenring	Chain ring	Anneau de chaîne	64.16.020.000-...
60 ◆	Kettenhaken	Chain hook	Crochet de chaîne	60.16.010.000-...
61 ◆	Lasche	Latch	Anneau double	60.16.047.000-...

Typ 72 mit Reigen, ohne Musik
 Clockwork 72 with dancers, no music
 Mouvement 72 avec ronde, sans musique



Ansicht von unten